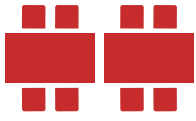




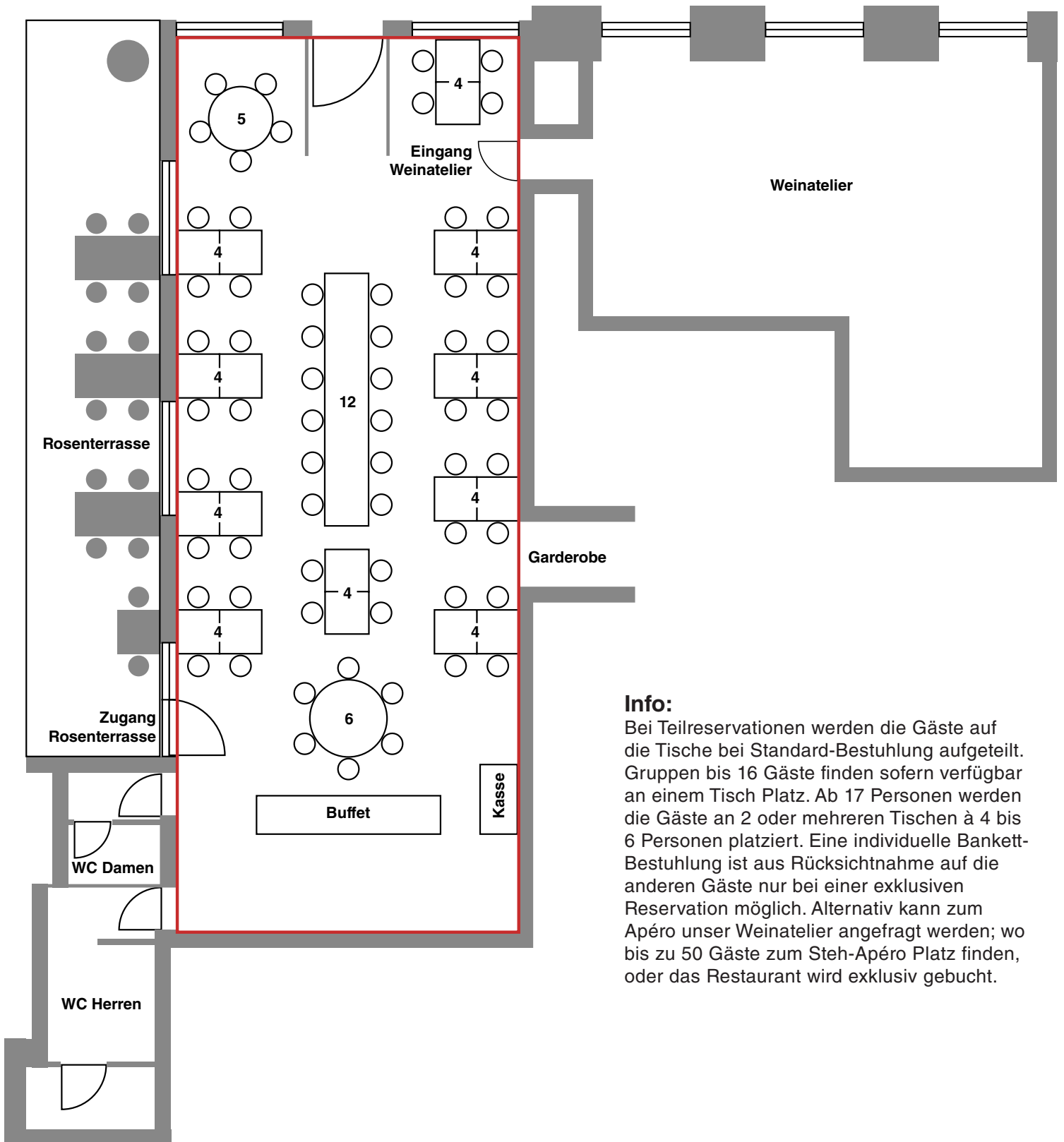


RUBINA

## Bestuhlungsmöglichkeiten



Raum: Restaurant – Variante «Standard»  
für Gruppen mit Teilreservation  
Ort: Restaurant Rubina, Zürich  
Kapazität: 63 Personen



### Info:

Bei Teilreservierungen werden die Gäste auf die Tische bei Standard-Bestuhlung aufgeteilt. Gruppen bis 16 Gäste finden sofern verfügbar an einem Tisch Platz. Ab 17 Personen werden die Gäste an 2 oder mehreren Tischen à 4 bis 6 Personen platziert. Eine individuelle Bankett-Bestuhlung ist aus Rücksichtnahme auf die anderen Gäste nur bei einer exklusiven Reservation möglich. Alternativ kann zum Apéro unser Weinatelier angefragt werden; wo bis zu 50 Gäste zum Steh-Apéro Platz finden, oder das Restaurant wird exklusiv gebucht.

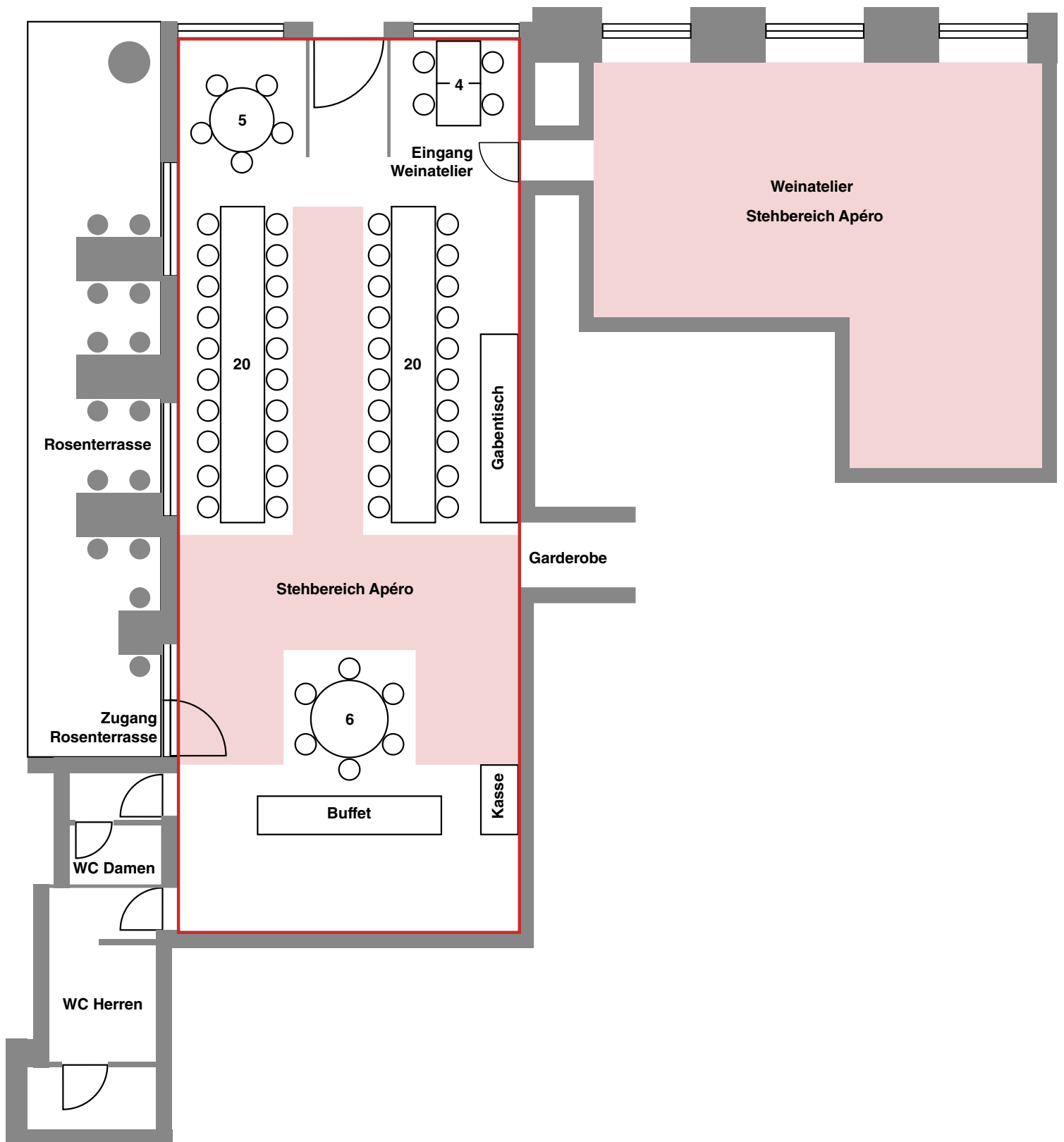


RUBINA

## Bestuhlungsmöglichkeiten



**Raum: Restaurant – Variante «Lange Tafel 1»  
für Gruppen mit exklusiv Reservation  
Ort: Restaurant Rubina, Zürich  
Kapazität: 55 Personen**



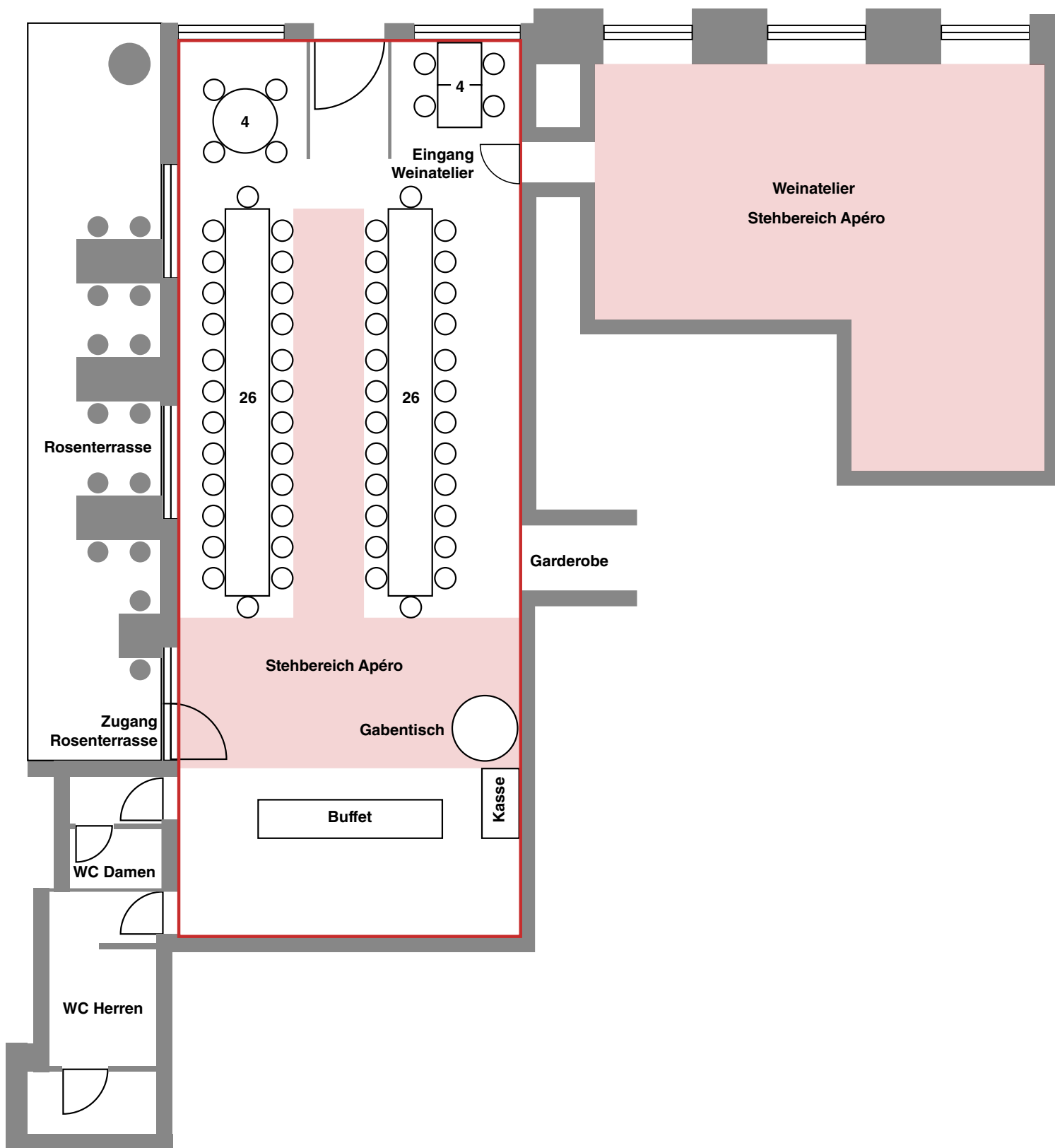


RUBINA

## Bestuhlungsmöglichkeiten



**Raum: Restaurant – Variante «Lange Tafel 2»  
für Gruppen mit exklusiv Reservation  
Ort: Restaurant Rubina, Zürich  
Kapazität: 60 Personen**



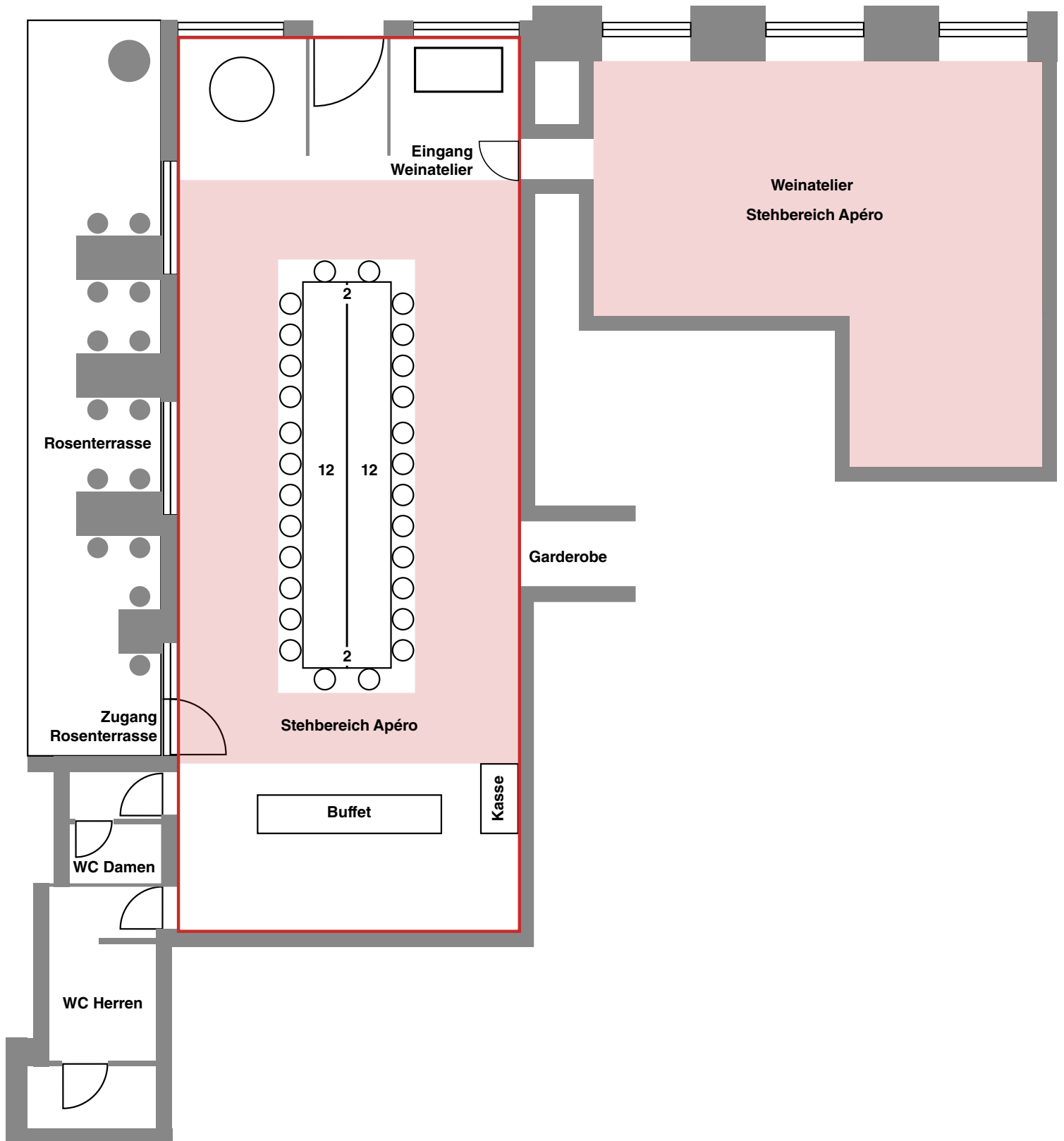


RUBINA

## Bestuhlungsmöglichkeiten



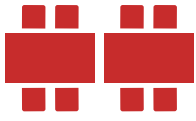
Raum: Restaurant – Variante «Blocktisch»  
für Gruppen mit exklusiv Reservation  
Ort: Restaurant Rubina, Zürich  
Kapazität: max. 28 Personen an einem Blocktisch





RUBINA

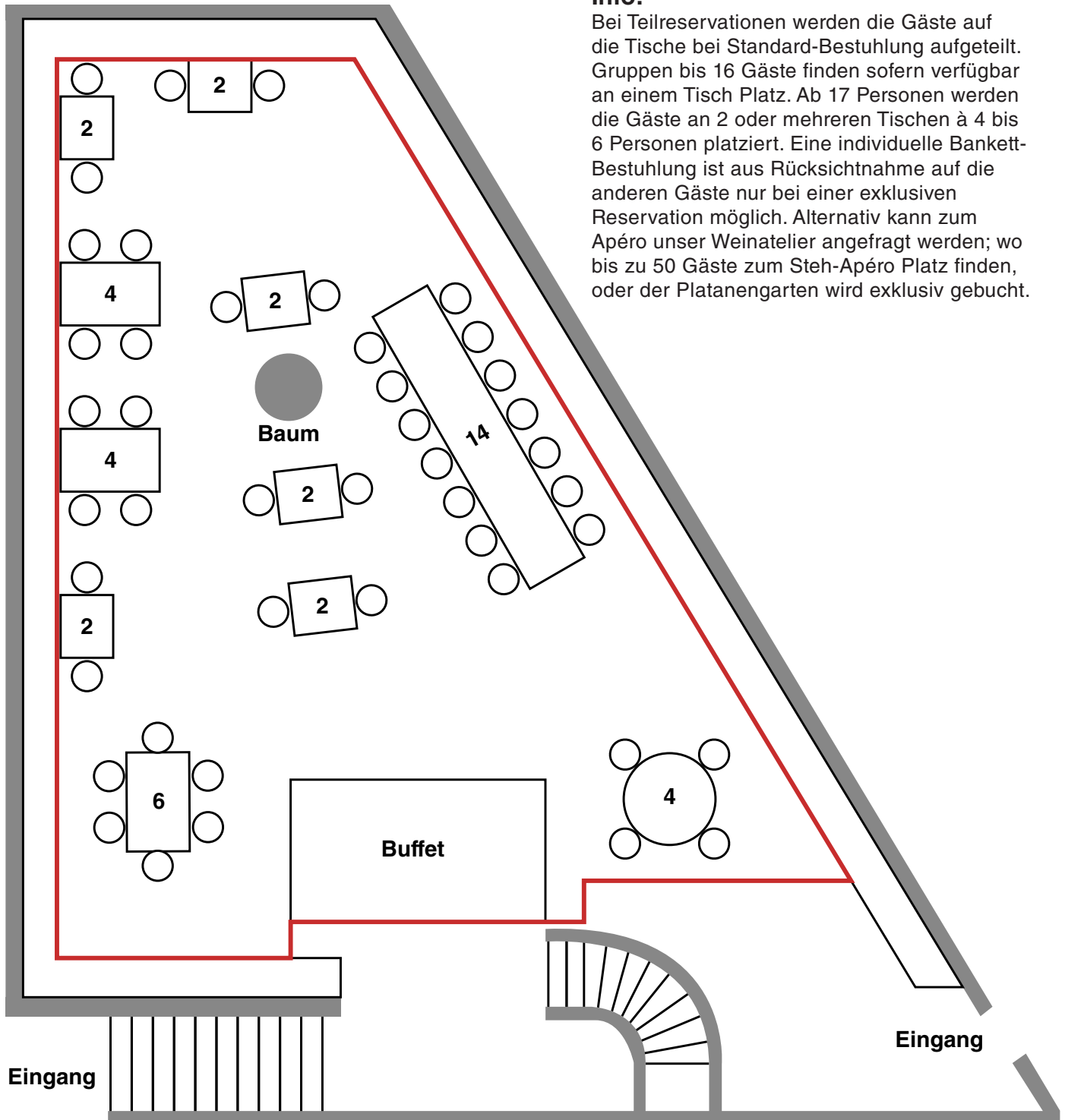
## Bestuhlungsmöglichkeiten



**Raum: Platanengarten – Variante «Standard»  
für Gruppen mit Teilreservation  
Ort: Restaurant Rubina, Zürich  
Kapazität: 56 Personen**

### Info:

Bei Teilreservationen werden die Gäste auf die Tische bei Standard-Bestuhlung aufgeteilt. Gruppen bis 16 Gäste finden sofern verfügbar an einem Tisch Platz. Ab 17 Personen werden die Gäste an 2 oder mehreren Tischen à 4 bis 6 Personen platziert. Eine individuelle Bankett-Bestuhlung ist aus Rücksichtnahme auf die anderen Gäste nur bei einer exklusiven Reservation möglich. Alternativ kann zum Apéro unser Weinatelier angefragt werden; wo bis zu 50 Gäste zum Steh-Apéro Platz finden, oder der Platanengarten wird exklusiv gebucht.



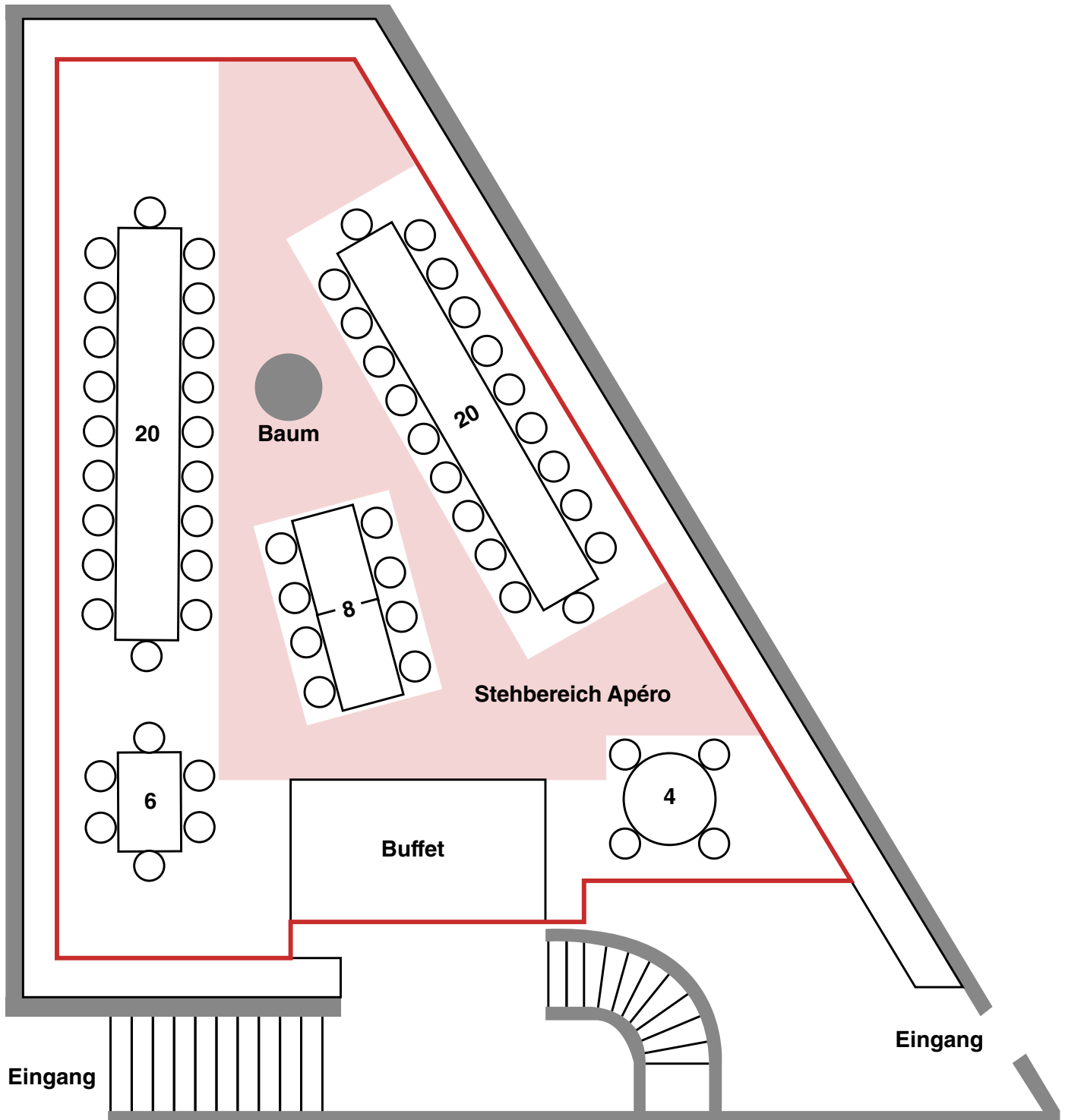


RUBINA

## Bestuhlungsmöglichkeiten



Raum: Platanengarten – Variante «Lange Tafel 1»  
für Gruppen mit exklusiv Reservation  
Ort: Restaurant Rubina, Zürich  
Kapazität: max. 58 Personen





RUBINA

## Bestuhlungsmöglichkeiten



Raum: Platanengarten – Variante «Lange Tafel 2»  
für Gruppen mit exklusiv Reservation  
Ort: Restaurant Rubina, Zürich  
Kapazität: max. 50 Personen

